

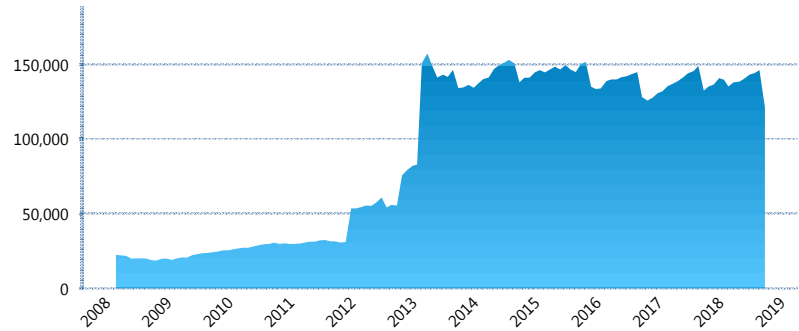
I. INFORMACIÓN FINANCIERA

I) Detalles del Fondo

Detalles del Fondo	
Razón Social	Siefore XXI Banorte Crece, S.A. de C.V.
Inicio de Operaciones	03/03/2008
Tipo de Fondo	Básica
Clave Bolsa	XXINTE4
Activos Administrados *	121,226
ISIN	MX54XX080020
Comisión Anual	0.99%
Administrador	Afore XXI Banorte, S.A. de C.V.
Director General	Mtro. Juan Manuel Valle Pereña
Presidente del Consejo	C. Fernando Solís Soberón

Activos Administrados *

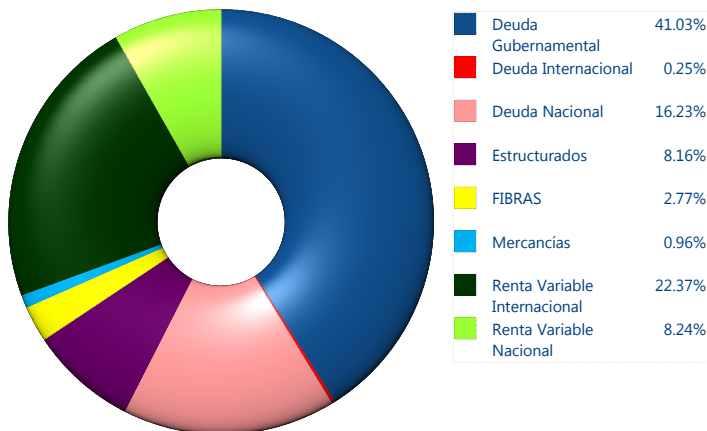
\$121,226



*Cifras en millones de pesos

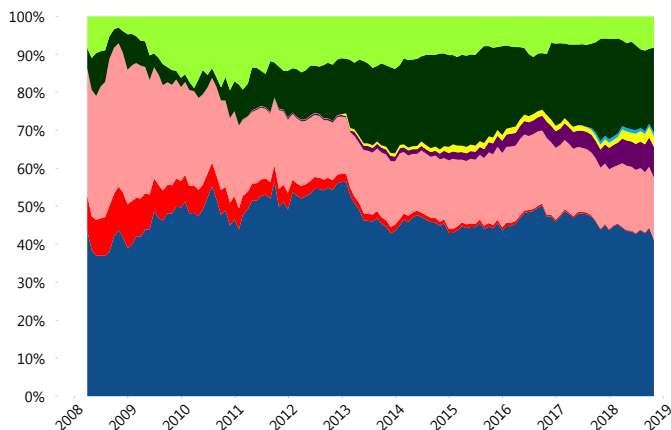
Contiene el efecto de fusiones, cortes transversales y transferencias por edad. Para mayor información consultar: <http://www.consar.gob.mx/gobmx/Aplicativo/Factsheets/EC/ECSAR.pdf>

II) Inversiones



Tipo de Instrumento		XXI-Banorte (...)	Sistema Básicas 4**
Renta Variable Nacional	Renta Variable Nacional	8.24%	9.47%
	Total	8.24%	9.47%
Renta Variable Internacional	Renta Variable Internacional	22.37%	18.83%
	Total	22.37%	18.83%
Mercancías	Mercancías	0.96%	0.42%
	Total	0.96%	0.42%
FIBRAS	FIBRAS	2.77%	2.90%
	Total	2.77%	2.90%
Estructurados	Estructurados	8.16%	6.24%
	Total	8.16%	6.24%
Deuda Nacional	Aerolíneas	0.00%	0.02%
	Alimentos	0.19%	0.71%
	Automotriz	0.00%	0.30%
	Banca de Desarrollo	1.29%	0.96%
	Bancario	0.78%	0.88%
	Bebidas	0.38%	0.56%
	Cemento	0.03%	0.05%
	Centros Comerciales	0.12%	0.09%
	Consumo	0.14%	0.42%
	Deuda CP	0.00%	0.01%
	Empresas Productivas del Estado	2.82%	2.38%
	Estados	0.49%	0.30%
	Europesos	3.60%	2.98%
	Grupos Industriales	0.21%	0.49%
	Infraestructura	2.33%	4.06%
	Inmobiliario	0.00%	0.16%
	OTROS	0.59%	0.91%
	Papel	0.03%	0.04%
	Serv. Financieros	0.48%	0.52%
	Siderurgica	0.00%	0.01%
Telecom	1.07%	0.93%	
Transporte	0.13%	0.63%	
Vivienda	1.53%	1.33%	
Total	16.23%	18.74%	
Deuda Internacional	Deuda Internacional	0.25%	0.67%
	Total	0.25%	0.67%
Deuda Gubernamental	BONDESD	0.03%	0.42%
	BONOS	16.82%	14.12%
	BPA182	0.00%	0.01%
	CBIC	0.97%	2.71%
	CETES	0.21%	1.74%
	REPORTO	0.07%	0.75%
	UDIBONO	22.51%	22.22%
	UMS	0.42%	0.75%
	Total	41.03%	42.72%
	Total	100.00%	100.00%

Evolución de Inversiones



**Considera las inversiones de todo el grupo de SIEFORES Básicas 4 Cifras al cierre de octubre de 2018

III) Desempeño

Rendimiento Bolsa

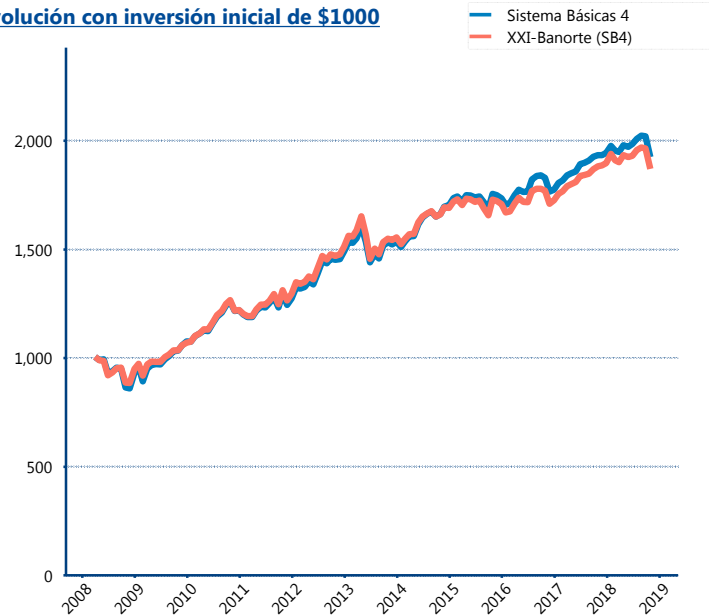
Tipo	XXI-Banorte (SB4)	Sistema Básicas 4
1 año	-0.35%	-0.22%
2 años	2.90%	2.74%
3 años	2.74%	3.19%
5 años	3.87%	4.69%

Indicador de Rendimiento Neto

Siefore	IRN %
Profuturo (SB4)	8.49%
SURA (SB4)	7.73%
Citibanamex (SB4)	7.11%
Coppel (SB4)	6.84%
Azteca (SB4)	6.34%
Principal (SB4)	6.31%
XXI-Banorte (SB4)	6.30%
PensionISSSTE (SB4)	6.28%
Inbursa (SB4)	5.89%
Invercap (SB4)	5.56%

Promedio Ponderado	6.95%
Promedio Simple	6.69%

Evolución con inversión inicial de \$1000



Construido con el precio de la Siefore registrado en la Bolsa Mexicana de Valores

IV) Medidas de sensibilidad y riesgos

Evolución del Plazo Promedio Ponderado

